



Clima de
cambios
PUCP

Manual

Cuidados básicos de un árbol





**Clima de
cambios**
PUCP

Todas las personas tenemos la responsabilidad de asumir acciones ante el cambio climático. Por ello, resulta importante que se fomenten estrategias que permitan minimizar la crisis ambiental que pone en riesgo la vida en el planeta.

En ese sentido, los árboles ayudan a combatir los problemas ambientales y batallan contra muchos problemas del medio ambiente, como el calentamiento global, la erosión, desertificación, combustibles fósiles, contaminación del aire, la deforestación, incendios forestales, entre muchos otros que están terminando con la calidad y el oxígeno de la Tierra.

Los árboles cumplen diversas funciones indispensables para las presentes y futuras generaciones. Entre algunas de ellas podemos mencionar que absorben los gases invernaderos y se convierten en ecosistemas para la diversidad biológica; sin el oxígeno que expulsan sus hojas, la vida en el planeta sería muy distinta.

En este manual, elaborado por Clima de Cambios y la colaboración de Javier Salazar, coordinador de Gestión de Flora y Fauna PUCP, se brindarán consejos sobre cuál es la mejor época para plantarlos y el cuidado que merecen.

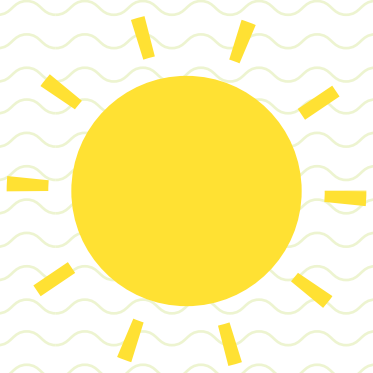


1. Antes de plantar un árbol, recuerda:



Clima de
cambios
PUCP

- **Selecciona el árbol a plantar según el espacio que se dispone o de lo contrario, al crecer, se le van a tener que realizar intervenciones excesivas, impactantes y, por tanto, perjudiciales por la interferencia de su copa y/o su raíz con el entorno.**
 - **Además, considera que si se trata de una especie muy alta, eso implica invertir más recursos en su futuro buen mantenimiento y conservación.**
- **Escoge una especie que se adapte a la disponibilidad de agua, luz, suelo y otros factores ambientales, como los vientos, la brisa y la contaminación circundante.**



2. ¿Cuándo realizar plantaciones de árboles en Lima?



Clima de
cambios
PUCP

- Lo más recomendable es hacer la plantación durante la primavera, entre los meses de septiembre y diciembre, o durante el otoño, entre los meses de marzo y junio.



- Recomendaciones para la plantación:

- Usa un plantón pequeño.
- Utiliza un plantón de crecimiento normal en vivero para luego trasplantarlo al campo.
- Al momento de plantar el árbol, hacerlo con su pan de tierra completo.

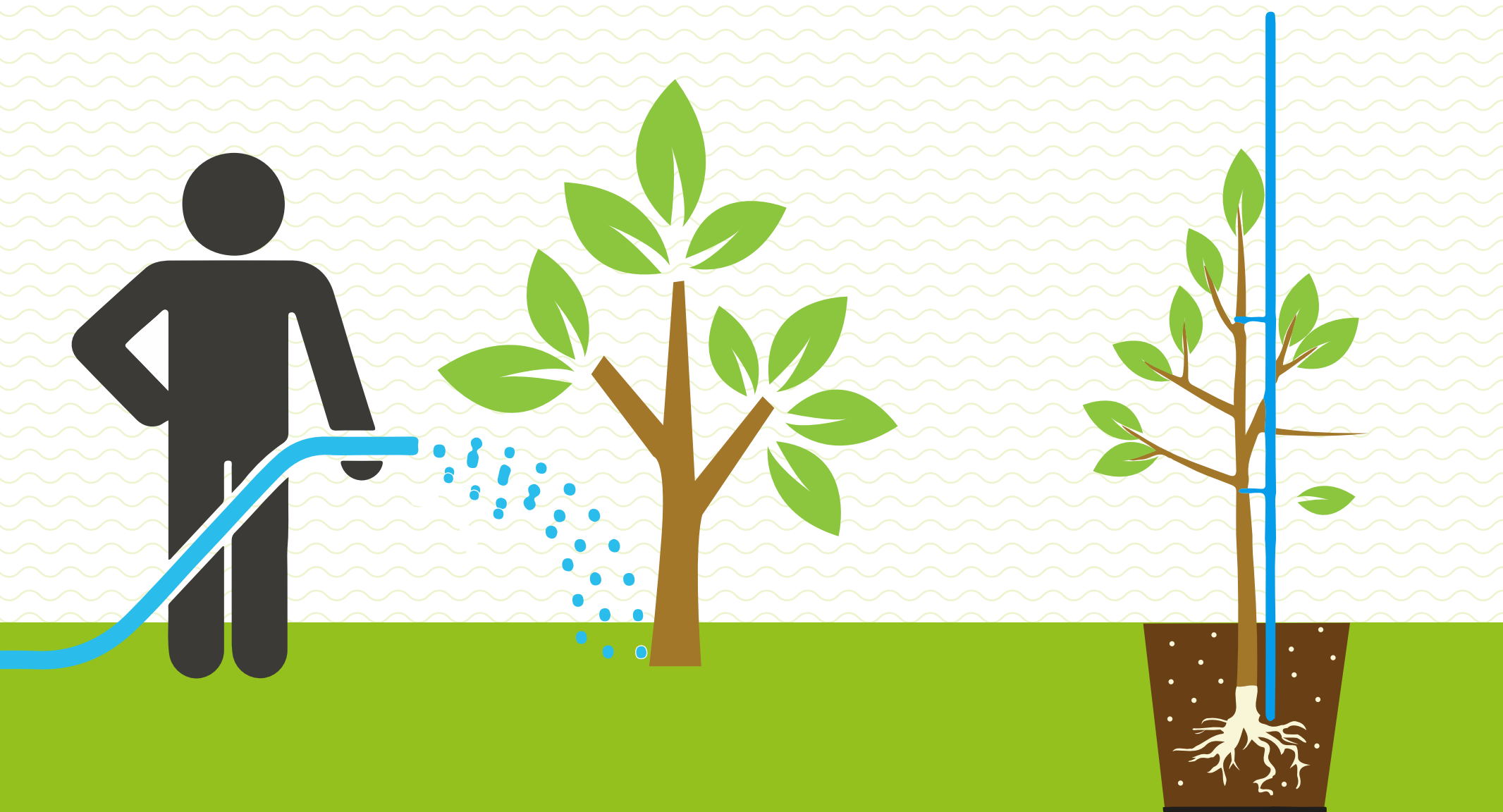


3. ¿Qué hacer luego de plantar el árbol?



Clima de
cambios
PUCP

- Riégalo regularmente con agua hasta garantizar el enraizado.
 - Si la fuente no es agua para riego o agua tratada con alto contenido de nutrientes, debe fertilizarse una vez al año.
- Coloca un tutor o guía para que el árbol crezca derecho (no significa que necesariamente sea de tronco recto).
- Elimina las malas hierbas o competencia del mismo césped si este lo rodea.
- Evita que se convierta en urinario para mascotas.



4. Cuando el árbol está joven y adulto:



Clima de
cambios
PUCP

○ Sobre la poda:

- En árboles jóvenes, empieza a podar para darle forma al árbol. Si vamos a transitar o cobijarnos bajo él, se debe ir levantando paulatinamente la copa de modo que luego no debamos podarlo.
- En árboles adultos, la poda debe limitarse a eliminar ramas necrosadas o enfermas, raleo de follaje para eliminar sobrecargas y limpieza general, así como la eliminación de frutos o cortezas que podrían caer sobre nosotros.

○ ¿Quién se encarga de la poda? Pueden encargarse los maestros jardineros o uno mismo con sumo cuidado.

○ ¿Cuándo? De preferencia en la época invernal.



○ ¿Cómo? La poda debe realizarse con sierras y evitar desgarros.



5. ¡Sigue estos consejos!



Clima de
cambios
PUCP

- Aplica cera en pasta a las heridas grandes o algún otro producto que prevenga el establecimiento de hongos y/o ataque de insectos.
- Si el árbol es muy alto, al podarlo, recurre a los servicios de una empresa que preste las garantías en materia de seguridad necesarias para esta actividad.
- Lava su follaje (la parte frondosa del árbol) regularmente.
- Restringe el riego en el invierno.
- Evita colocar clavos o tornillos en sus troncos.
- Si se va a construir o realizar obras en las cercanías, deja un área al pie del árbol que permita continuar con su mantenimiento mientras estas duran.





Clima de
cambios
PUCP

- Evita fuentes de fuego o calor bajo la copa de un árbol.
- No vacíes el agua con productos tóxicos al pie del árbol ni acumules elementos que igualmente puedan contener algún tóxico.
- No cortes raíces sin previa evaluación de un especialista.
- No conviertas el espacio en urinarios para mascotas y menos para personas.
- Importante: consulta con un especialista si observas signos de decaimiento, malformaciones o rajaduras, exudación copiosa, aparición de estructuras raras sobre los troncos o alguna otra anomalía que pueda sugerir la existencia de algún problema en nuestro árbol.

